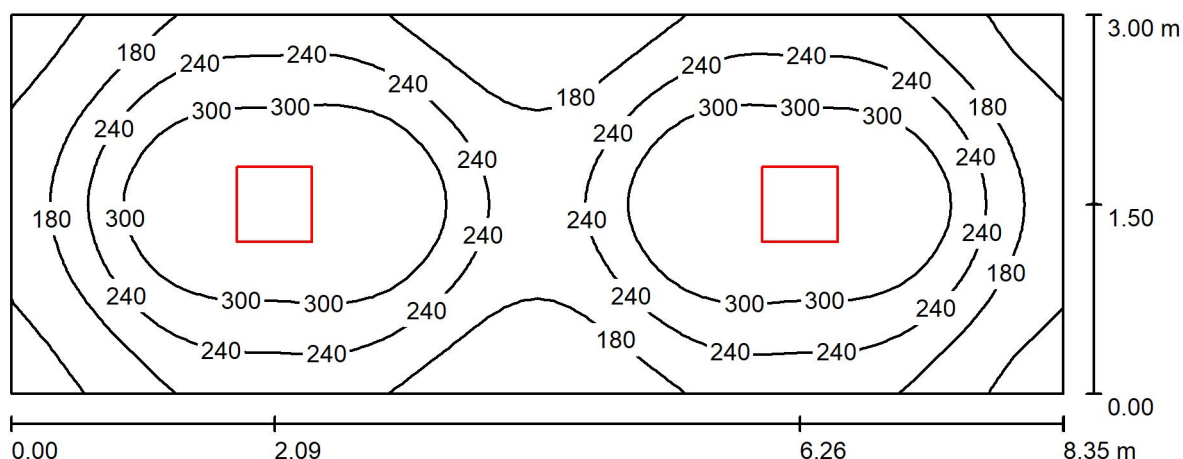




Edytor  
Telefon  
faks  
e-Mail

## Pomieszczenie -1/08 / Podsumowanie



Wysokość pomieszczenia: 3.200 m, Wysokość montażu: 3.200 m,  
Współczynnik konserwacji: 0.77

Wartości Lux, Skala 1:60

Powierzchnia	$\rho$ [%]	$E_m$ [lx]	$E_{min}$ [lx]	$E_{max}$ [lx]	$E_{min} / E_m$
Płaszczyzna pracy	/	240	92	358	0.384
Podłoga	20	197	109	251	0.556
Sufit	70	41	28	48	0.690
Ściany (4)	50	90	32	155	/

### Płaszczyzna pracy:

Wysokość: 0.850 m  
Siatka: 64 x 32 Punkty  
Margines: 0.000 m

Liczba punktów poniżej 400 lx (do IEQ-7): 100.00%.

### Wykaz opraw

Nr.	Ilość	Etykieta (Czynnik korekcyjny)	$\Phi$ (Oprawa) [lm]	$\Phi$ (Lampy) [lm]	P [W]
1	2	LUXIONA Troil EU-PAN_LED_MPRM EUROPANEL LED 5800LM MICRO-PRM E 34 IP44 840 600X600 (1.000)	4914	5800	40.0
W sumie:			9828	11600	80.0

Specyfikacja mocy przyłączeniowej:  $3.19 \text{ W/m}^2 = 1.33 \text{ W/m}^2/100 \text{ lx}$  (Powierzchnia podstawowa:  $25.05 \text{ m}^2$ )